

TRAUSCH *Ballistic*

- PIEGES A BALLEES -

Types **PYRA 1** & **PYRA 2**

(Modèles déposés)

Important ! Protection écologique de l'environnement par récupération du plomb.

Conception : Angles étudiés- Réceptacle final à rotation en acier balistique haute résistance pour les 2 modèles- Récupération arrière basse par chute des débris de balles dans un réceptacle – Aucun retour. Poignées de transport. Traitement interne du réceptacle au téflon.

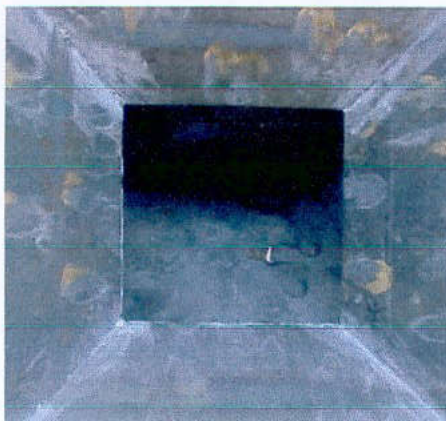
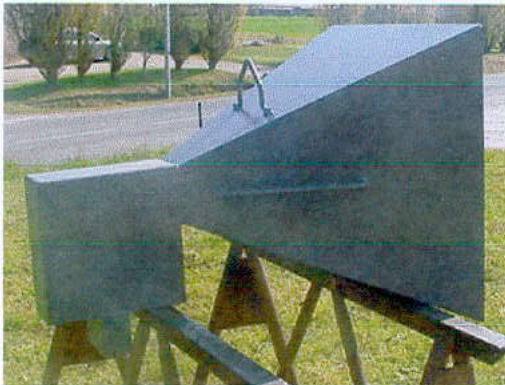
Au premier impact, la balle s'écrase, les débris tournent dans le caisson puis ils chutent librement dans un bac. Entièrement soudé. Aucun entretien. Aucun retour.

Le **PYRA 1** en acier de 6 mm reçoit les balles de 22 LR et Wad cutter .38 Sp (+ à - 60kg)

Le **PYRA 2** en acier balistique **XH 129** de 6 mm (480/530 HB) accepte les balles chemisées : 9mm, 38SP, 357 Magnum, 44, 45. (+ à - 85 kg)

Se placent en isolé ou en batterie de 5 modules, sur deux tréteaux, support en bois ou châssis de notre fabrication et en arrière de la ciberie. Hauteur du centre à 1,40m

Pour les tirs de calibres supérieurs, (222, .223, 7,62, 300 W...) voir la gamme de nos pièges ALPHA.



Dimensions : Longueur : 1m – Ouverture carrée : 0,65 m